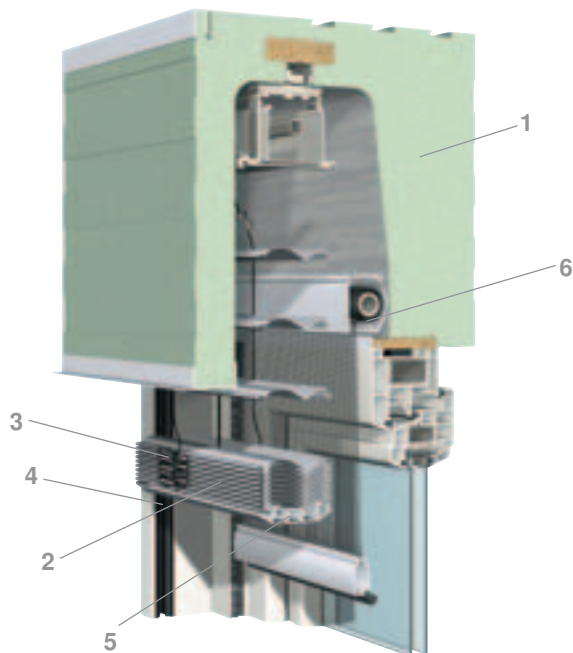


Neubau-Aufsetz-Raffstoren NA-RA

Beschreibung



Anwendung

Zur Montage auf dem Fensterrahmen bei Neubauten.

Bedienung

Motor

Hoch- und Tieffahren sowie Wenden der Lamelle durch Bedienung eines Schalters.

Spannung: 230 V AC, optional andere Spannungen

Frequenz: 50 Hz, optional andere Frequenzen

Schutzart: IP 54

Steckerkupplung: Hirschmannkupplung

Bei Erreichen der oberen oder unteren Endlage schaltet der Antrieb durch eingebaute, einstellbare Endschalter ab.

Kurbel

Hoch- und Tieffahren sowie Wenden der Lamellen durch Bedienung der Kurbel.

Kurbelstange mit Knickkurbel; abgedichtete Gelenkplatte und Vierkant mit patentierter, thermischer Trennung.

Material: Aluminium

Oberfläche: C0-eloxiert

Kurbelhalter: Kunststoff, grau, weiß oder braun, optional Kurbelhalter mit Magnet

Baugrenzwerte in mm

Kasten- höhe	Typ	Breite ¹⁾		Einzelanlagen			Kombinationen			
				max.	Bestell- höhe ohne Paketüber- stand	ca. Über- stand je 100 mm zusätz- liche Höhe	Fläche in m ²	Gruppen- Breite ²⁾ durchge- hender Kasten	Fläche in m ²	Lamellen- breite
		min.	max.							
300	C 80 A6	600	4000	4000	2800	6	7	4000	7	80
	E 80 A6	600	4000	4000	2700	6	16	4000	16	80
	C 80 AF A6 ³⁾	600	4000	4000	4000		7	4000	7	80
	E 80 AF A6 ³⁾	600	4000	4000	4000		16	4000	16	80
	C 80 AF A6 (geöst) ³⁾	600	4000	4000	4000		7	4000	7	80
	E 80 AF A6 (geöst) ³⁾	600	4000	4000	4000		16	4000	16	80
	C 73 A6	600	4000	4000	3000	5	7	4000	7	73
	E 73 A6	600	4000	4000	2700	5	15	4000	15	73
	C 90/93 A6	600	4000	4000	3900	4	7	4000	7	93
	E 90/93 A6	600	4000	4000	3500	4	15	4000	15	93

¹⁾ Bei geringen Breiten ist ein Schräglauf der Lamellen nicht zu vermeiden.

²⁾ Auch bei Kombinationen sind die für die jeweiligen Positionen unter den Einzelanlage definierten Baugrenzwerte einzuhalten, max. 3 Behänge miteinander kuppelbar.

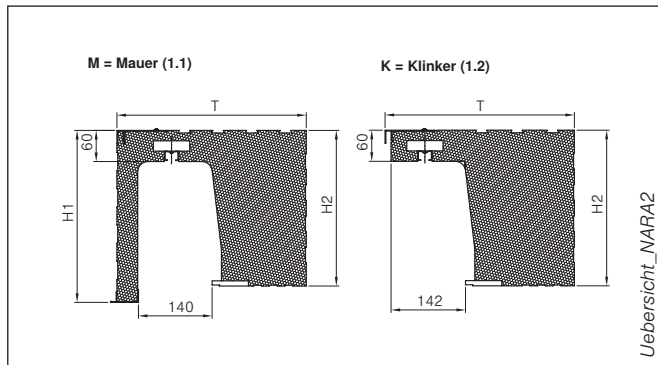
³⁾ Ab Bestellbreite 2400 mm ist ein zusätzliches Führungsseil erforderlich.

Neubau-Aufsetz-Raffstoren NA-RA

Beschreibung

Kasten (1)

2 Kastenformen (M/K), 3 Kastengrößen
 Material: Polystyrol
 Maße: siehe Tabelle
 seitliche Böden: Kunststoff
 Putzwinkel: Standard 11 mm
 Die Kästen „M“ werden mit im Kasten vormontierten Raffstore ausgeliefert.



Kastenabmessung in mm

Kastengröße	T	H1	H2
300	300	330	300
365	365	330	300
425 ¹⁾	425	330	300

¹⁾ nur in der Ausführung M

Oberschiene

Material: Aluminium, stranggepresst
 Materialstärke: 1,5 mm
 Maße (B x H): 59x51 mm
 Profil: C-Profil
 Oberfläche: blank, optional pulverbeschichtet oder eloxiert
 Befestigung: durch Aluminium-Träger, blank

Wendewelle

Material: Stahl, verzinkt
 Materialstärke: 1 mm
 Maße (B x H): 12 x 12 mm
 Profil: Vierkant-Rohr
 Oberfläche: blank

Lager

wartungsfrei, gekapselt
 Gehäuse: Kunststoff, teflonhaltig
 Wenderolle: Kunststoff
 Bandspule: Kunststoff
 Segmentwendung zur Verhinderung der selbsttätigen Verstellung der Lamellen.

Lamellen (2)

randgebördelte Lamellen (2.1)

beidseitig randgebördelt, gewölbt
 Material: Aluminium, speziallegiert
 Materialstärke: ca. 0,45 mm
 Maße (B): 80 mm
 Einbau: konvex
 Oberfläche: im Spezialverfahren korrosionsbeständig einbrennlackiert
 Farbe: gemäß WAREMA Farbkarte für Raffstoren

Sämtliche Stanzungen in den Lamellen sind mit schwarzen Schutzösen zur Führung der Aufzugsbänder (Verminderung des Abriebes) und zur Befestigung der Stege der Leiterkordel versehen. Der Raffstore fährt mit nach außen geschlossenen Lamellen ab und nach innen geschlossenen Lamellen auf.

Flachlamellen (2.2)

gewölbt, ungeöst
 Material: Aluminium, speziallegiert
 Materialstärke: ca. 0,45 mm
 Maße (B): 80 mm
 Profil: konvex
 Oberfläche: im Spezialverfahren korrosionsbeständig einbrennlackiert
 Farbe: gemäß WAREMA Farbkarte für Raffstoren
 Oberste Lamelle verstärkt und mit schwarzen Schutzösen (zur Verminderung des Abriebes) versehen. Lamellen mit Spezialstanzung zur Arretierung der Leiterkordel.
 Optional sind alle Lamellen mit Schutzösen erhältlich.
 Der Raffstore fährt mit nach außen geschlossenen Lamellen ab und mit 55° nach innen gewendeten Lamellen auf.

Abdunkelungslamellen (2.3)

beidseitig randgebördelt, spezialprofiliert
 Material: Aluminium, speziallegiert
 Materialstärke: ca. 0,45 mm
 Maße (B): 73/93 mm
 Profil: Spezialprofilierung, vordere Bördelung mit Dichtungsprofil aus weichelastischem Kunststoff
 Oberfläche: im Spezialverfahren korrosionsbeständig einbrennlackiert
 Farbe: gemäß WAREMA Farbkarte für Raffstoren
 Alle Stanzungen in den Lamellen sind umlaufend randgebördelt ausgeführt, um den Verschleiß am Aufzugsband auf ein Minimum zu reduzieren.
 Der Raffstore fährt geschlossen ab und waagrecht auf.

Leiterkordel und Aufzugsband (3)

Leiterkordeln (3.1)

in schwerer Sonderausführung mit Doppelstegen
 Material: Polyester, mit Kevlar-Seele
 Farbe: schwarz, optional grau
 Jede Lamelle wird am oberen Steg der Leiterkordel befestigt.
 Bei Ausführung mit Abdunkelungslamellen wird die Schlaufenkordel mittels Edelstahlklammern an die Lamelle angebunden.

Aufzugsbänder (3.2)

Material: Polyester, spezialbeschichtet
 Farbe: schwarz, optional grau

Neubau-Aufsetz-Raffstoren NA-RA

Beschreibung

Seitliche Führung (4)

Schienen

mit Kunststoff-Führungsprofil zur Nippelführung und Geräuschdämpfung, inkl. wasserableitenden Endverschlüssen

Material: Aluminium, stranggepresst
Maße (BxT): 27,5 x 87/95 mm
Oberfläche: pulverbeschichtet, optional eloxiert
Befestigung: direkt auf dem Fensterrahmen
Führungsnippel: Polyamid, glasfaserverstärkt, schlagfest mit den Lamellen verbunden. Lamellen wechselseitig genippelt (randgebördelte Lamellen und Abdunkelungslamellen), jede 3. Lamelle beidseitig genippelt (Flachlamelle).

Bei Ausführung mit Insektenschutz sind die Führungsschienen für den Insektenschutz sind an den Schienen verschraubt bzw. optional nachrüstbar.

Unterschiene (5)

mit Endkappen (bei den Typen 73/90/93 mitschwenkend)

Material: Aluminium, stranggepresst
Maße (BxH): 73/80/93 x 20 mm
Oberfläche: pulverbeschichtet, optional eloxiert
Endkappen: Kunststoff, schwarz, optional grau

Unterschiene mit verschiebbaren Führungsnippeln mit Hinterschnitt in den Endkappen, um ein Aushängen der Raffstoren zu verhindern. Bei den Abdunkelungslamellen mit Stabilisierungsrippen, integrierter Absturzsicherung und aufgeclippter Lamelle als formgleicher unterer Abschluss.

Farben

Pulverbeschichtung der Aluminiumteile mit chromfreier Vorbehandlung nach gültiger RAL-Classic-Farbkarte (ausgenommen Tarn- und Leuchtfarben) oder in DB 701, 702, 703 sowie acht Strukturfarben (W4914 – W4921), vier eloxalähnlichen Farben (WC31 – WC34) und weiteren Farben gemäß WAREMA Standard-Farbfächer (in WAREMA Farb-Spezifikation).
Abweichende Farb-Spezifikationen und Sonderfarben sind auf Anfrage und gegen Mehrpreis lieferbar.

Hinweis:

Bei Ausführung Klinker (K) wird der Raffstore nicht im Kasten vormontiert ausgeliefert.

Insektenschutz (6) (optional)

Insektenschutz-Rollo (6.1)

Insektenschutz-Rollo zur senkrechten Montage zwischen Sonnenschutzbehang und Fenster.

Bedienung: durch Griffleiste, Fixieren der Griffleiste durch einrasten in Labyrinthverschluss

Behang

Material: Gaze aus kunststoffummanteltem Fiberglas-Gewebe
Farbe: grau, optional schwarz

Profile

Material: Aluminium, stranggepresst
Oberfläche: pulverbeschichtet
Maße (BxH): Führungsschienen 24 x 40 mm
Griffleiste 17 x 40 mm

Bürsteneder: Bürstendichtung in Griffleiste und Führungsschiene

Nachrüstatz: zur leichten Montage in das vorhandene Raffstorenelement. Bestehend aus Gaze auf der Welle mit integrierter Federmechanik, Griffleiste und zwei Führungsschienen

Insektenschutz-Drehrahmen (6.2)

1- oder 2-flügelige Ausführung. Der Drehrahmen öffnet nach außen. Inklusive integrierter Schließhilfe und umlaufendem Bürsteneder.

Bedienung: bis zu einer Rahmenhöhe von 1800 mm durch Griff, ab einer Rahmenhöhe von 1801 mm durch eine Quersprosse mit integrierter Griffleiste.

Behang

Material: Gaze aus kunststoffummanteltem Fiberglas-Gewebe

Farben: grau, optional schwarz hochtransparent

Profile

Material: Aluminium, stranggepresst
Oberfläche: pulverbeschichtet
Maße (BxH): Rahmenprofil 12,5 30 mm und 12,5 mm x 28 mm Quersprosse mit integrierter Griffleiste 10 x 52 mm

Kunststoffteile

Farben: weiß, grau, braun oder schwarz

Insektenschutz-Schieberahmen (6.3)

Quer verschiebbare Schieber Elemente mit Laufschienen oben, Laufprofil unten.

Bedienung: Griffleiste im Rahmen integriert, Quersprosse optional

Behang

Material: Gaze aus Fiberglas-Gewebe, kunststoffummantelt

Farben: grau, optional schwarz hochtransparent

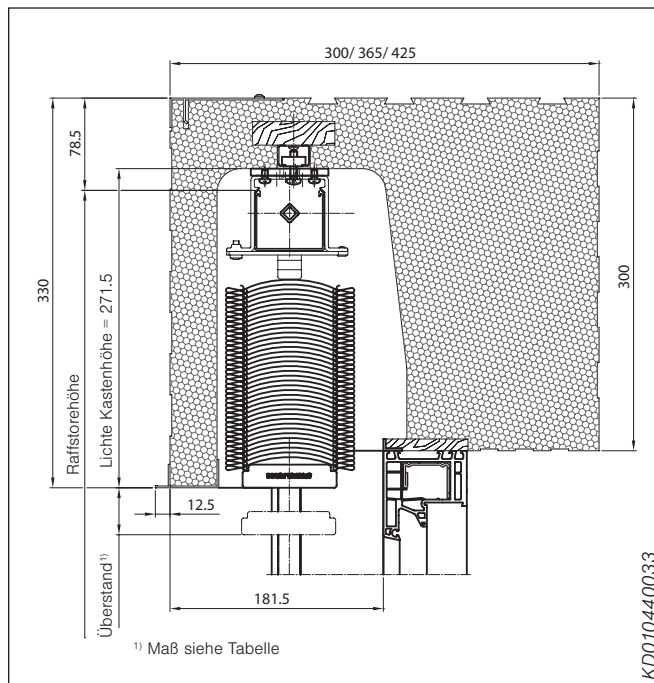
Profile

Material: Aluminium, stranggepresst
Oberfläche: pulverbeschichtet
Maße (BxH): Rahmenprofil 12,5 x 50 mm, Quersprosse 10 x 25 mm, mit integrierter Griffleiste 10 x 52 mm

Kunststoffteile

Farben: weiß, grau oder schwarz

Unterschienenüberstand



Toleranzen

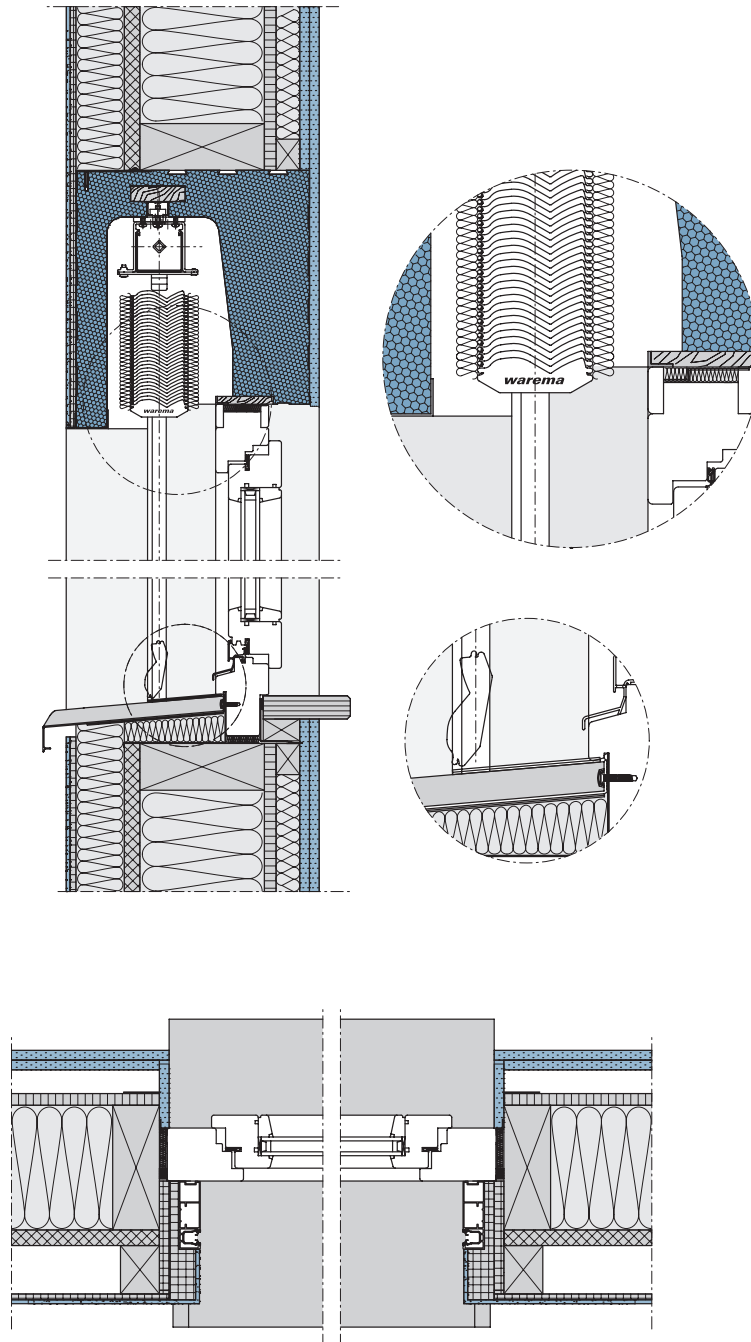
Pakethöhe: ±10 mm

Paketparallelität bei eingefahrenem Raffstore: ±10 mm

Zusätzliche Kastenbefestigung

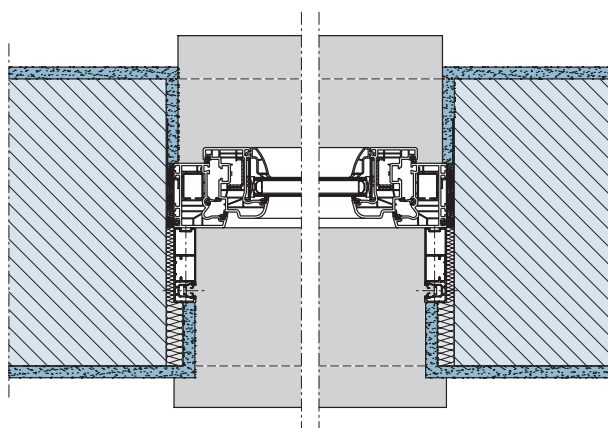
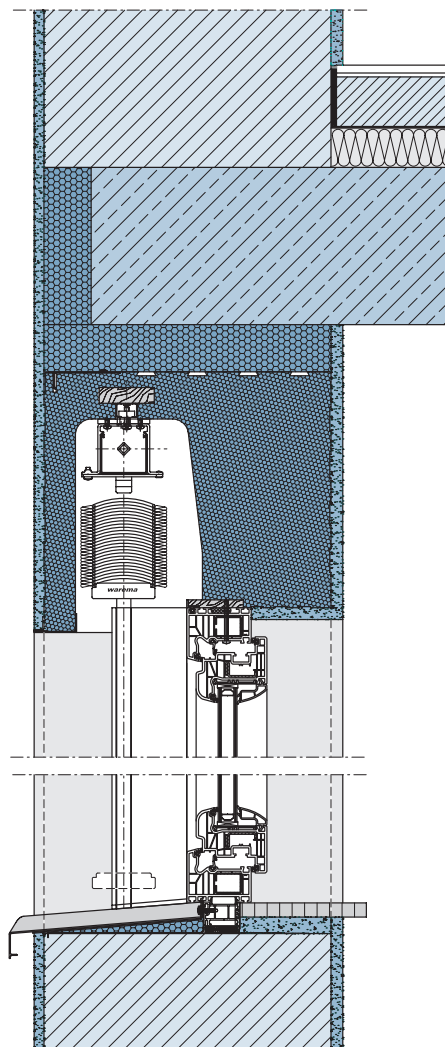
Bei Anlagen über 1500 mm Breite ist eine zusätzliche Kastenbefestigung zwingend erforderlich.

Neubau-Aufsetz-Raffstoren NA-RA Typ E 73 A6 Einbaubeispiel

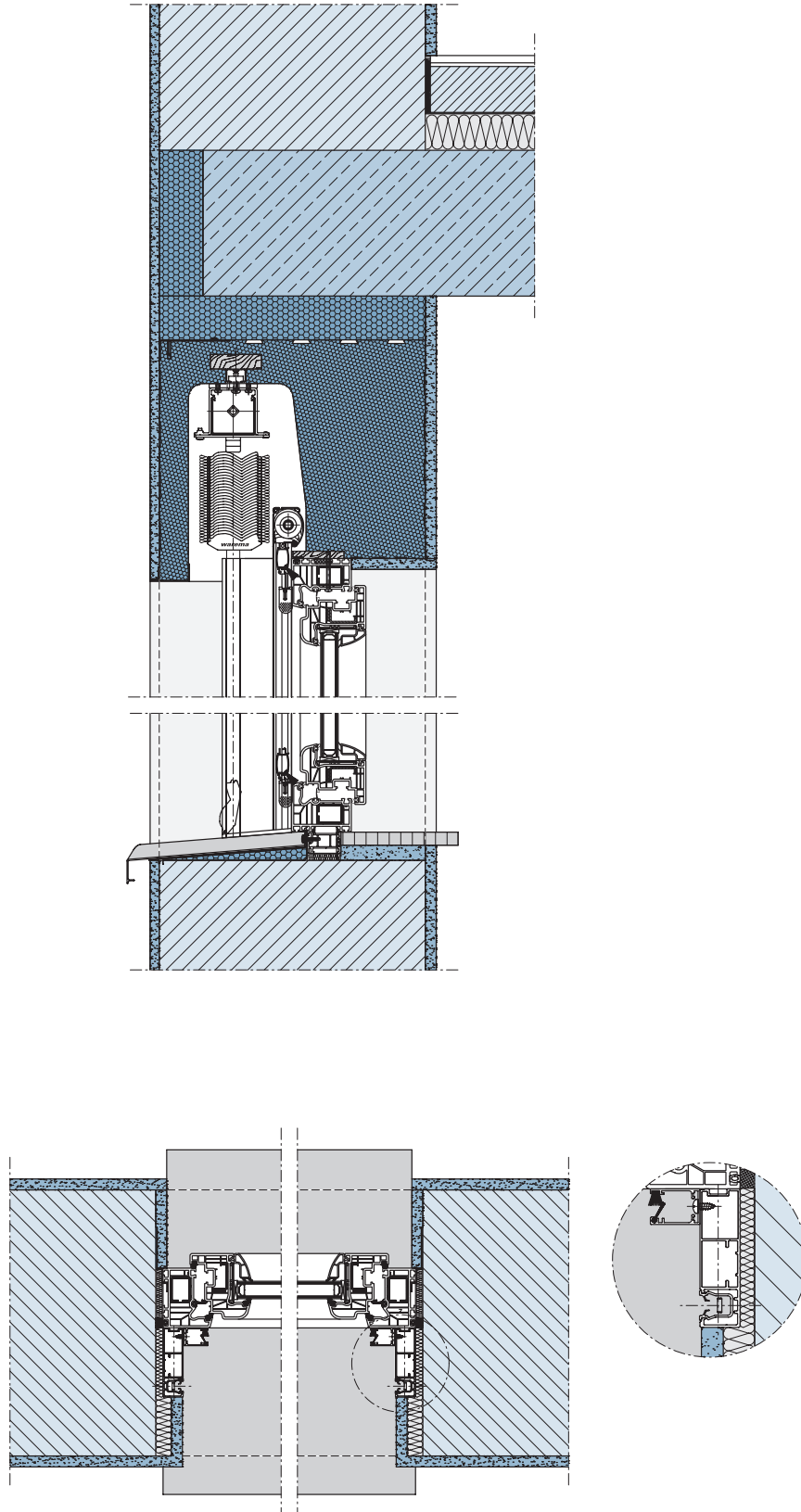


23486

Neubau-Aufsetz-Raffstoren NA-RA Typ E 80 A6 Einbaubeispiel



Neubau-Aufsetz-Raffstoren NA-RA Typ E 73 A6 mit Insektenschutzrollo Einbaubeispiel



23490

Neubau-Aufsetz-Raffstoren
Klinkerausführung, Typ NA-RA E 80 A6 mit Insektenschutz-Rollo
Einbaubeispiel

